

Dynamische Patientenfluss- Prognose

IM Associates – IMIG

Februar 2019



IMIG und IM Associates: Wer wir sind



- **Marktforschungsunternehmen**, das sich auf qualitative und quantitative Marktforschung im **Gesundheitswesen** spezialisiert hat. Gegründet 2000, der Geschäftssitz befindet sich in München.
- **Langjährige Erfahrung bei Projekten mit:** Ärzten, Apothekern, Patienten/Krankenversicherten, gesetzlichen und privaten Krankenversicherungen, Selbsthilfegruppen...
- **Projektplanung:** Flexible projektbezogene Planung, professionelle Durchführung von Interviews, ergebnisorientierte Auswertung der Projekte
- **Individuelle Projektangebote:** Organisation, Durchführung, Zeitplanung, Auswertung und Ergebnis-Präsentation



- **Dienstleistungsunternehmen**, das in **Vertriebs- und Marketingorganisationen im Gesundheitswesen tätig ist**. Gegründet 1997, Geschäftssitz in Leuven, Belgien.
- Das Unternehmen ist aktiv in Belgien, den Niederlanden, Frankreich, Deutschland, Spanien und der Türkei, ist aber auch in andere Ländern engagiert.



Prognosen, Marktforschung, Segmentierung/Targeting, Bewertung der Vertriebsstruktur



Key Account Mgmt., Absatzsteigerungsprgr., Kundeninteraktionsplan, Aufbau von Vertriebsorg.



Kontensegmentierung, "IM.Smart reporting", SIP-Tool, Tactical Box



Account-Planung, Easymp, Powersim



Noch nie waren Prognosen in der Pharmabranche so wichtig wie heute

IMIG

→ Prognosen sollten mehr sein als eine reine finanzielle Schätzung sein. Sie können einen einzigartigen strategischen Wert schaffen und Antworten auf Fragen in folgenden Bereichen bringen:

Hilfe bei wichtigen Entscheidungen

Zur Geschäftsentwicklung:

- Forschung
- Produktakquisition
- Lizenzierung ...



Verstehen der strategischen Bedeutung des

Patientenflusses:

- Diagnoserate
- Compliance
- Behandlungsdauer
- ...



Verstehen neuer Märkte und neuer Indikationen mit weniger Daten



Gezielterer Einsatz von Ressourcen & Werbeinvestitionen:

- Anzahl der Außendienstmitarbeiter
- Investitionen in Sensibilisierungsmaßnahmen, Compliance, ...



Umgang mit Ungewisheiten in Bezug auf künftige Entwicklungen:

- Ergebnisse klinischer Studien
- Entscheidungen im Zusammenhang mit Kostenerstattung
- Gesundheitsreformen



Wichtiges Instrument beim Marktzugang:

- Geschäftsentwicklung
- Interne Preisfindung
- Externe Preisverhandlung



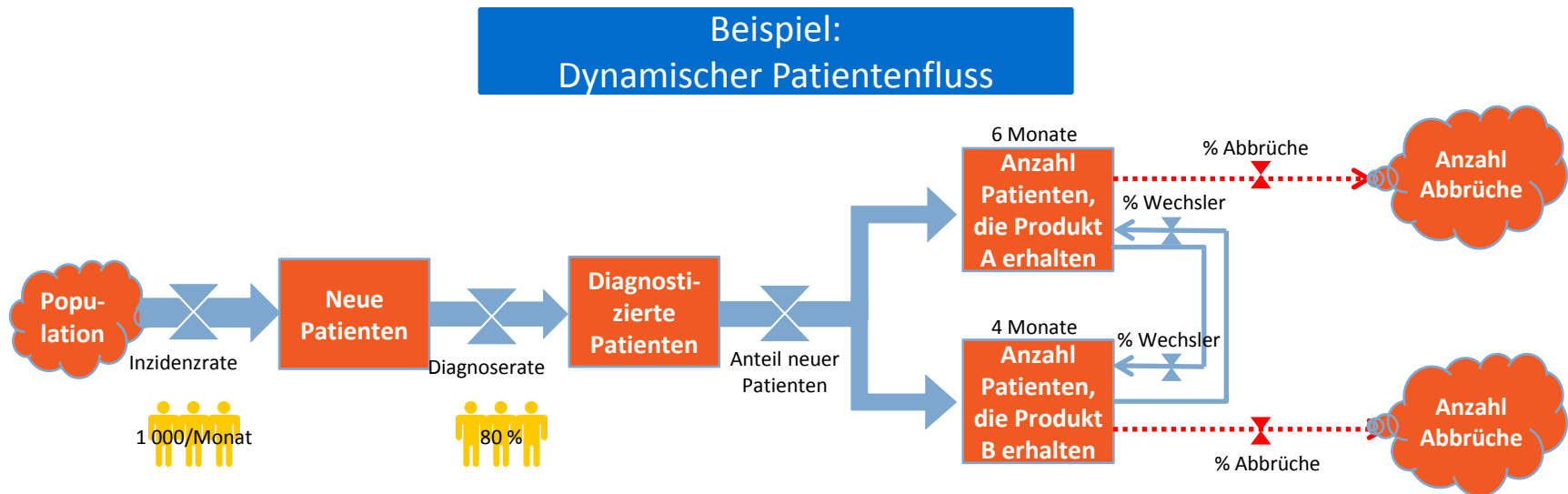


Wofür steht die „Dynamische Patientenfluss-Prognose“?

IMIG

→ Die „Dynamische Patientenfluss-Prognose“ steht für ein einfaches und flexibles Modell, das es ermöglicht, die Therapie-Wege von Patienten nachzuvollziehen und Patientenzahlen zu ermitteln:

- zu jedem Zeitpunkt und
- an jedem Punkt des Prozesses

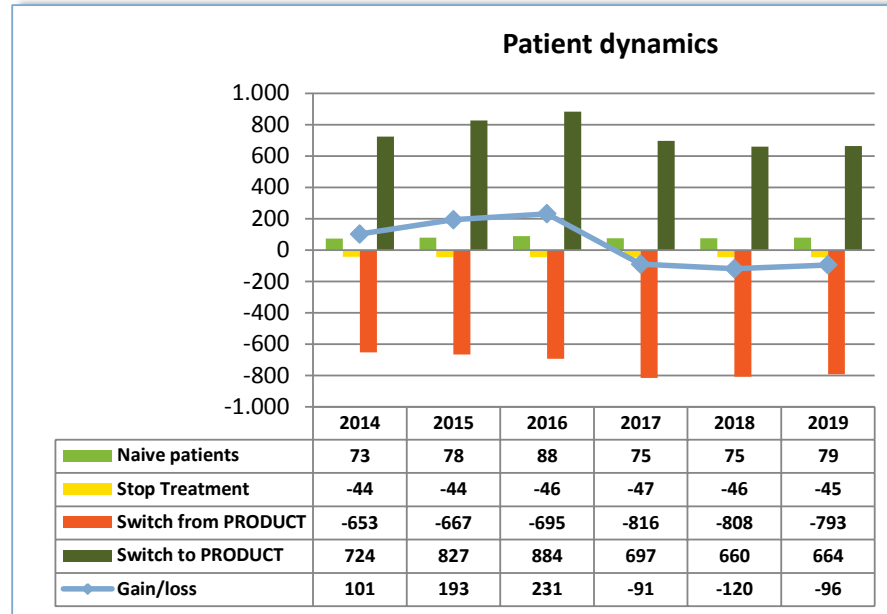




„Dynamische Patientenfluss-Prognose“



- Der Prognose-Ansatz von IM Associates und IMIG basiert auf einem Tool, **das Patientenströme auf Monatsbasis simuliert.**
- Dabei handelt es sich um eine vollkommen transparente und flexible Methode, die **Ihnen hinsichtlich Ihrer Verkaufsdynamik neue Forecasting-Kenntnisse eröffnet.**
- Unsere zeitsparende Methode erleichtert die interne Anpassung an Prognosen und bietet Ihnen **Entscheidungshilfen bei Vertriebs- und Market Access-Strategien.**

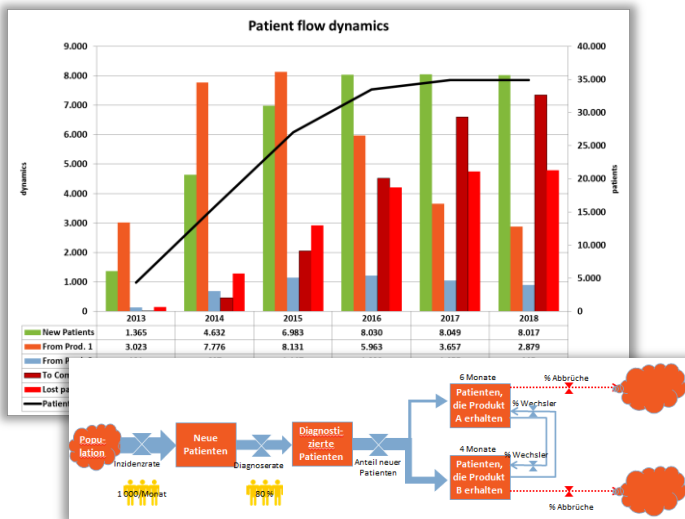




Die „Dynamische Patientenfluss-Prognose“ und die interne trendbasierte Prognose: Zwei sich ergänzende Ansätze



Dynamische Patientenfluss-Prognose

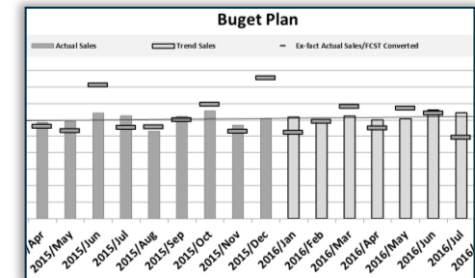


„Dynamische Patientenfluss-Prognose“:

- Ermöglicht es Ihnen, Ihr allgemeines internes Prognosetool an länder-spezifische Gegebenheiten und Herausforderungen anzupassen;

- Gestattet es Ihnen, die kritischen Faktoren, die ihre Ergebnisse bestimmen, auszumachen und entsprechend zu handeln.

Internes trendbasiertes Prognose-Tool



- Entwicklungen im Vergleich zum Vorjahr
- Basierend auf Makromarkt-Trends:
 - Erwartetes Marktwachstum
 - Erwartete Marktanteile
 - Vordefinierte Markt-Einführungs-Kurven
 - ...

- Tatsächliche monatliche Dynamik
- Basierend auf realen Patientenzahlen und -flüssen
 - Prävalenz und Inzidenz
 - Anz. Patienten bei Einführung eines Produkts
 - Kontinuierlicher Wechsel von einem Produkt zum anderen Produkt
 - Abbrecherquoten
 - ...



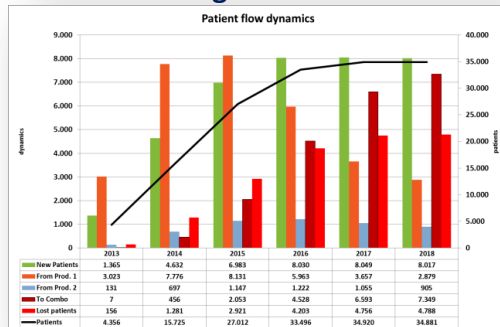
- Powersim ist die branchenweit führende Software für **dynamische Simulation**.
- Ausgehend von dem Flussdiagramm-gestützten Patientenfluss zu Ihrem Produkt überträgt IM Associates - für den Bereich des Gesundheitswesens- die Variablen und den Verlauf in ein Simulationsmodell in Powersim.
- In dem damit verknüpften Excel-Produktblatt kann das Unternehmen vollkommen flexibel und einfach Parameter ändern und sich die von Powersim generierten Ergebnisse (prognostizierte Verkäufe) anzeigen lassen.
- Zum Anzeigen der Simulationsergebnisse erhält der Kunde eine Lizenz von IM Associates.

Variablen

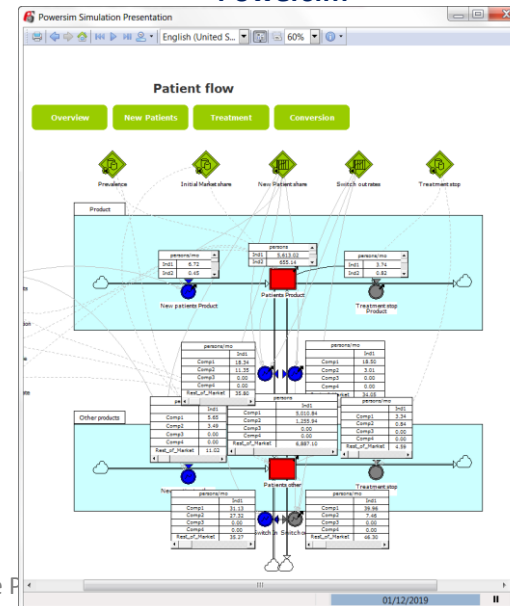
Inhabitants NL	16.786.279
% Prevalence COPD	1,70%
% LAMA usage	62,5%
LAMA users	178.354
% growth per year	0,283%
% incidence COPD per year	0,290%
% incidence per month (pm)	0,0241%
% population growth pm	0,0235%



Ergebnisse



Powersim



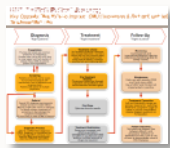


Übersicht: Marktforschung, Entwicklung von Patientenfluss-Modellen und Szenarien in Abstimmung mit dem Auftraggeber



Schritt 1 Vorbereitende Patientenfluss- Modellierung

1.1. Konsolidieren vorhandener Kundeninformationen



1.2. „Workshop Patientenfluss-Modellierung“: Modellierung eines Patientenflusses in einem gemeinsamen Meeting



1.3. Identifizieren kritischer Parameter und Datenlücken, die Marktforschungsaktivitäten erfordern



Schritt 2 Marktforschung

2.1. Vorbereitende Sekundärstudien und retrospektive Analysen



2.2. Qualitative Marktforschung

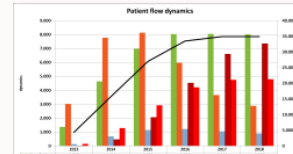


Schritt 3 Erstellen des Powersim-Modells

3.1. Patientenfluss-Einrichtung in Powersim



3.2. Entwickeln eines Grundszenarios und Auswertung des Modells



Schritt 4 Entwickeln von Szenarien und Auswertung der Prognose

4.1. „Szenarien-Workshop“: Erarbeiten und Vergleichen von Szenarien, Identifizieren kritischer Unsicherheitsfaktoren



4.2. „Abschluss-Meeting“: Auswertung der Prognosen durch Auswahl des endgültigen Szenarios



4.3. Kontrolle der kritischen Unsicherheitsfaktoren und regelmäßige Prognose-Updates nach einigen Monaten





„Dynamische Patientenfluss-Prognose“: transparent, flexibel und leistungsstark

IMIG



Unser Ansatz

Transparent

Annahmen und deren Auswirkungen auf die Produktverkäufe sind einfach zu verstehen. Künftige Verkaufszahlen werden klar von bereits vorhandenen, neuen und vom Arzt umgestellten Patienten getrennt.

Flexibel

Die Parameter (Behandlungsdauer, Compliance, Wechselrate, Markteinführung von Generika etc.) können modifiziert werden; die Auswirkungen auf die Ergebnisse sind sofort erkennbar.

Leistungsstark

Modellierbarkeit von einfachen und komplexen Patientenflüssen.

Ihre Vorteile

Sie erhalten zuverlässige Prognosen. So ist es leichter für Sie, unter Berücksichtigung der Marktrealitäten die richtigen Marketinginvestitionen und Absatzziele zu bestimmen.

Sie erhalten präzise Einblicke in die Gestaltung des Patientenflusses und der Einflussfaktoren auf Ihren Absatz (Behandlungsdauer, Compliance, Wechselrate etc.).

Bewältigung von Unsicherheiten in Bezug auf künftige Entwicklungen durch Analyse verschiedener Szenarien und Aktualisierung der Prognosen anhand der neuesten verfügbaren Daten.

Sie sparen Zeit, da komplexe Patientenwege einfach modellierbar sind.

Erfolgreiche interne Anpassung an Prognosen durch die Diskussion klar definierter Einflussfaktoren.





Referenzen:

Diese Unternehmen in Belgien, Deutschland, Luxemburg und in den Niederlanden setzen die „Dynamische Patientenfluss-Prognose“ bereits ein:

IMIG





Wünschen Sie nähere Informationen?



Jörg Schmidt
Geschäftsinhaber

IMIG
Zentnerstraße 33
80798 München
Deutschland
Telefon +49 89 / 12700-935
jschmidt@IMIG-Institut.de
www.IMIG-Institut.de



- **Spezialist für Marktforschung im Gesundheitswesen**
- **Über 20 Jahre Erfahrung**
- **Erfahrung mit allen relevanten Zielgruppen im Gesundheitswesen**



Jurgen De Baerdemaeker
CEO

IM Associates
Brusselsesteenweg 52
3000 Leuven
Belgien
Telefon +32 477 70 94 41
jdebaerdemaeker@im-associates.eu
www.im-associates.eu



- **Spezialist für Vertriebs- und Marketingprojekte im Gesundheitswesen**
- **Über 20 Jahre Erfahrung**
- **International erfolgreich**